

WADIA T-2000

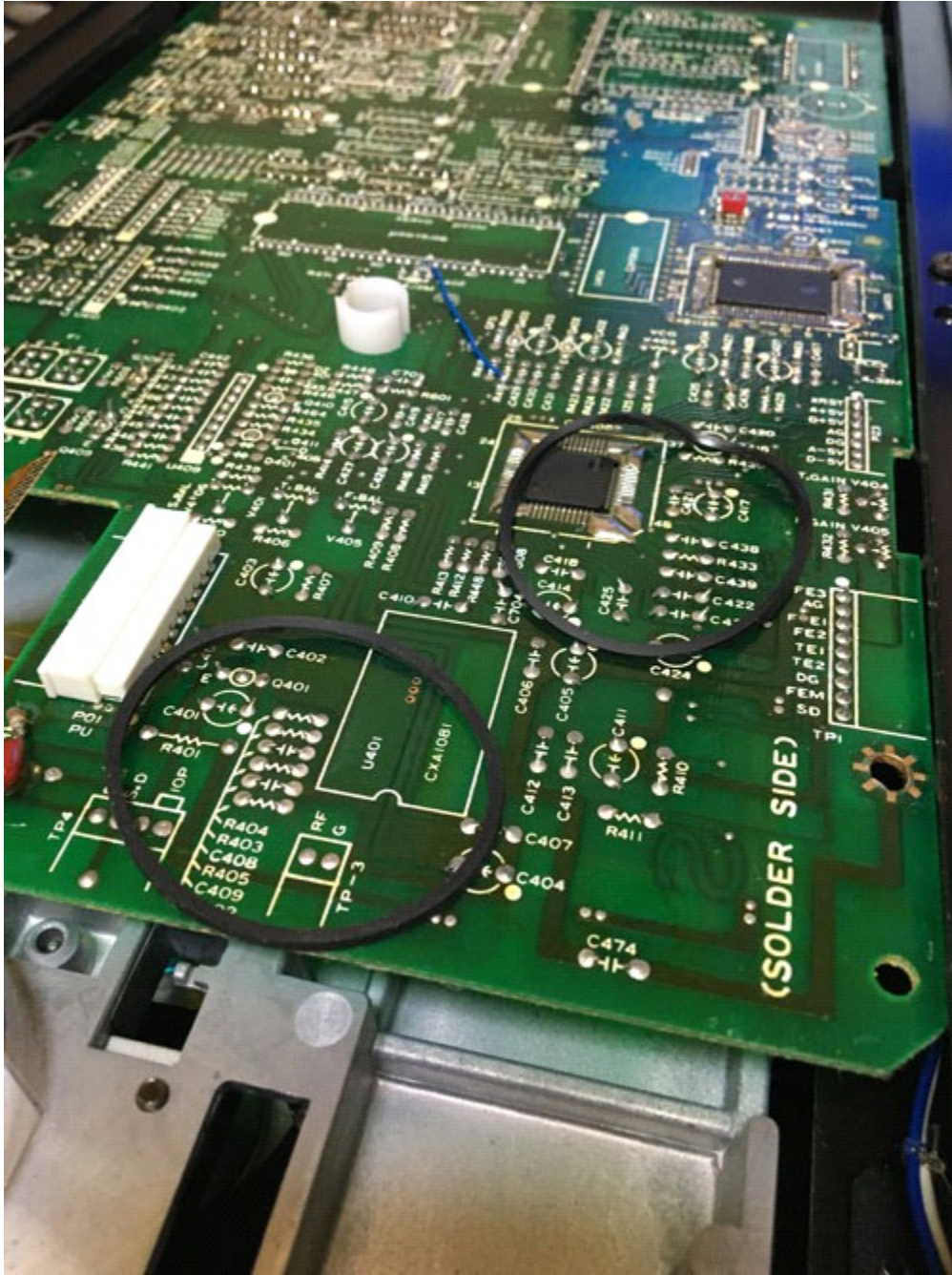
故障内容 電源入らない

修理内容 電源設定カードリッジの誤りのため通電せず。電源が入るようになってから不具合多数あり、リニアピックアップの給油、ゴムベルトの交換（トレイ用とスピンドルリフト用）トレイ可動部の給油、CDの再生を確認

プレーヤー内部、 CDメカをメンテナンスするにも基盤を外さないといけない。



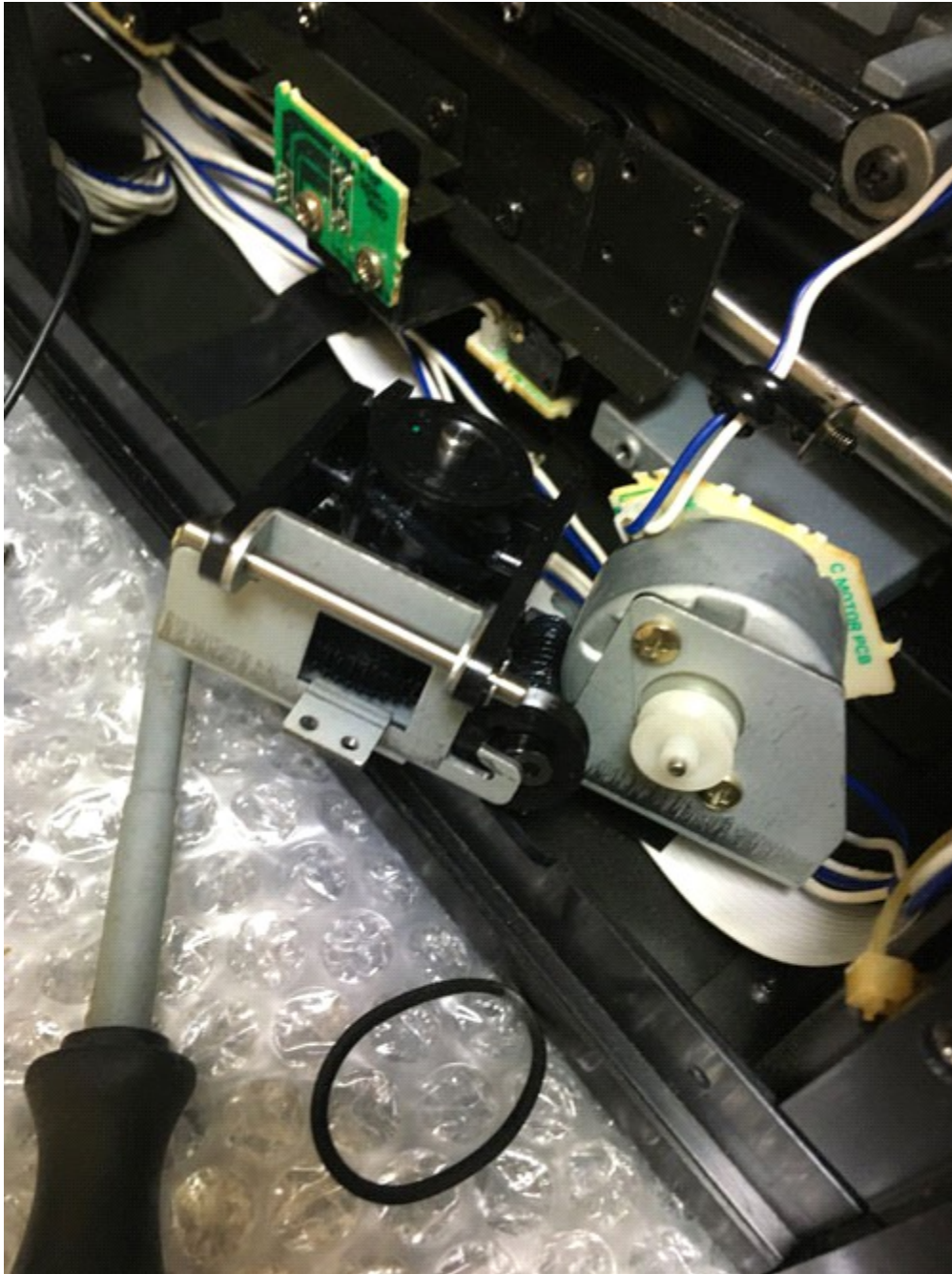
劣化ゴムベルト



スピンドル部分の分解



メカを分解中（スピンドルリフト用のゴムベルトも交換）リニア部分のシャフトの給油、ピックアップの清掃、トレー可動部のシャフトの給油なども済ませてます。



弊社では個人様・業者様を含め年間数百件の修理等を行っております。
オーディオの修理等をご希望の方はお問い合わせください。

<http://www.kaitori.audio/repair>